

БУКЛЕТ ПРОДУКТОВ

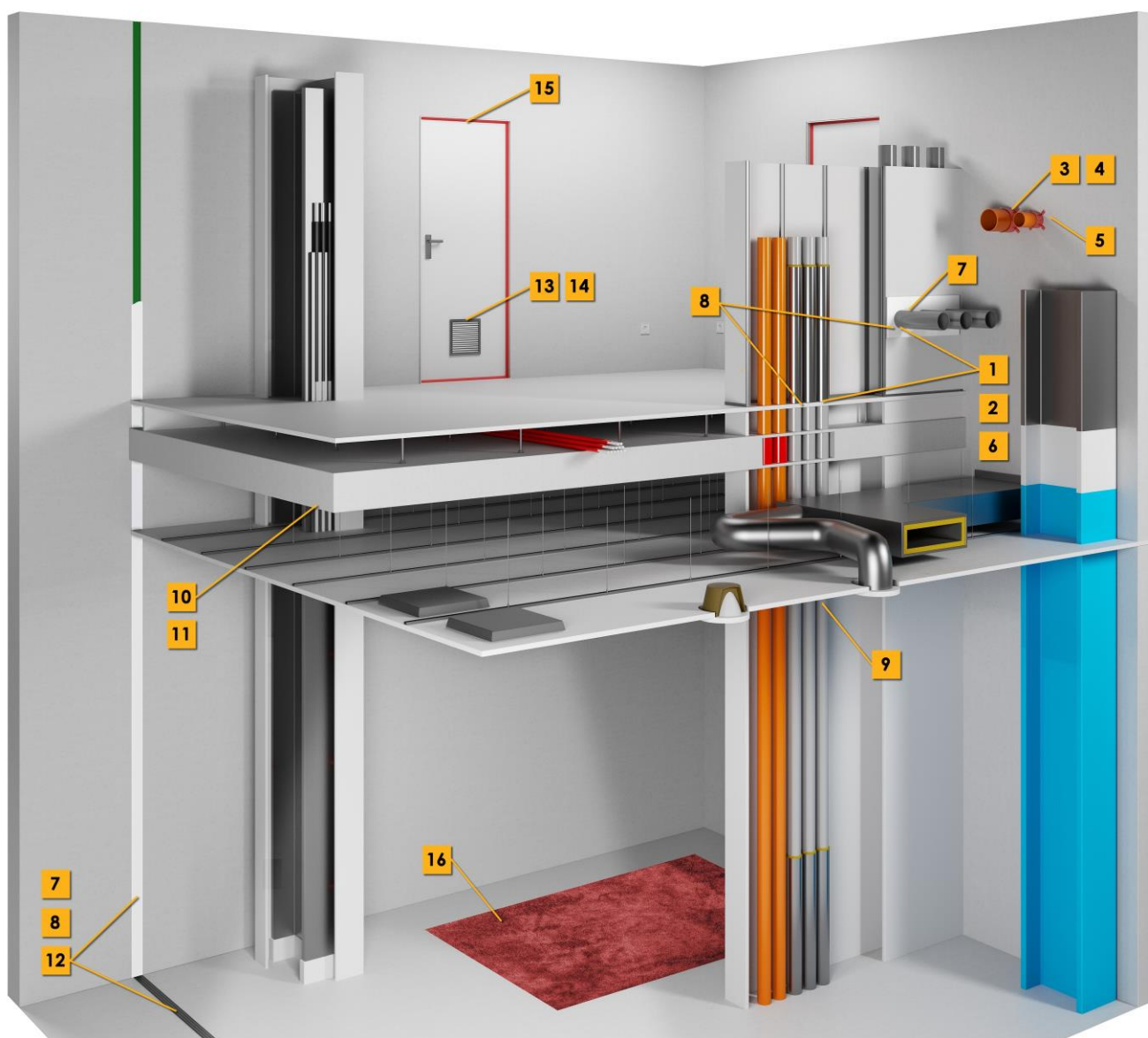


ПРОДУКТ / МЕСТО ИСПОЛЬЗОВАНИЯ			 ГОРЮЧИЕ ТРУБЫ	 НЕГОРЮЧИЕ ТРУБЫ С ИЗОЛЯЦИЕЙ	 НЕГОРЮЧИЕ ТРУБЫ	 КАБЕЛИ	 ВЕНТИЛЯЦИЯ	 ДЕФОРМАЦИОННЫЕ И КОНСТРУКЦИОННЫЕ ШВЫ	 ПРОТИВОПОЖАРНЫЕ ДВЕРИ
1		INTU FR WRAP Огнезащитная терморасширяющаяся лента							
2		INTU FR WRAP L Огнезащитная терморасширяющаяся лента в рулоне							
3		INTU FR COLLAR Противопожарная муфта							
4		INTU FR COLLAR L Противопожарная муфта в рулоне							
5		INTU FR INSLEEVE Противопожарная внутренняя муфта							
6		INTU FR MASTIC Противопожарный терморасширяющийся герметик							
7		INTU FR COAT A Огнезащитная абляционная краска							
8		INTU FR BOARD A Абляционная огнезащитная плита							
9		INTU FR COAT I Термоуплотнительная огнезащитная краска							
10		INTU FR BRICK Противопожарные огнезащитные блоки							
11		INTU FR TRANSIT Противопожарный блок - транзит							
12		INTU FR EJ SEAL Эластичный барьер для деформационных швов							
13		INTU FR GRILLE Огнестойкая вентиляционная решетка							
14		INTU ATP Жалюзийная маскирующая решетка							
15		INTU STRIP F, FS, FC Огнезащитный уплотнитель для дверей							
16		INTU FR GUARD Огнезащитная пропитка	Пропитка предназначена для огнезащиты тканей, предметов декора и одежды, не подвергающихся смачиванию. Продукт придает хлопчатобумажным, шерстяным, полиэфирным, полипропиленовым тканям и декоративным мхам свойство невоспламеняемости.						

Компания **INTUSEAL Sp. z o.o.** это производитель материалов пассивной противопожарной защиты с заводом в Польше. Главным направлением компании является производство изделий предотвращающего распространение огня и дыма в зданиях. Мы постоянно развиваем наш отдел исследований и разработок и улучшаем качество производимых огнеупорных материалов. Благодаря собственной лаборатории расширяем портфель продуктов и совершенствуем их согласно мировым стандартам и трендам. Продукты INTUSEAL подвергаются процедурам сертификации **Европейского Союза (ETA)**, они соответствуют стандартам **EN**. Все изделия проходят серию огневых испытаний, которых цель это гварвнтия эффективности во время пожара. INTUSEAL сотрудничает с Польским Государственным Институтом Строительства (ITB Варшава), а результатом этой кооперации является сертифицированная высокотехнологичная продукция. Результаты испытаний продуктов INTUSEAL показывают предел огнестойкости до **240 EI**.

В рамках производства материалов мы различаем четыре категории продуктов в зависимости от целевого применения:

- **СТРОИТЕЛЬСТВО** - системы и решения пассивной противопожарной защиты в области промышленного строительства.
- **ПРОИЗВОДСТВО** - огнеупорные материалы и компоненты для производства противопожарных дверей.
- **ПРОМЫШЛЕННОСТЬ** - системы и решения пассивной противопожарной защиты для судостроения и военной промышленности.
- **ТРАНСПОРТ** - компоненты противопожарной защиты, используемые в производстве транспортных средств, например, автобусов, поездов, судов.



1



INTU FR WRAP -- Огнезащитная терморасширяющаяся лента

Огнезащитная лента **INTU FR WRAP** состоит из материала на основе графита. Под воздействием высокой температуры (ок. 140°C) материал вспучивается и заполняет все пространство, образовавшееся после сгорания трубы. Лента **INTU FR WRAP** используется для противопожарной защиты проходов пластиковых труб (PVC, PP, PE, HDPE, PEX/Al/PEX, PE-RT/Al/PE-RT, PP-R/Al/PP-R, PP-R GLASS) через строительные конструкции.

- защита горячих труб
- предел огнестойкости до 240 минут
- доступность: от 32 мм до 200 мм
- высокая степень терморасширения
- идеальная для монтажа в труднодоступных местах

2



INTU FR WRAP L -- Огнезащитная терморасширяющаяся лента в рулоне

Огнезащитная лента **INTU FR WRAP L** состоит из материала на основе графита. Под воздействием высокой температуры (ок. 140°C) материал вспучивается и заполняет все пространство, образовавшееся после сгорания трубы. Лента **INTU FR WRAP L** используется для противопожарной защиты проходов пластиковых труб (PVC, PP, PE, HDPE, PEX/Al/PEX, PE-RT/Al/PE-RT, PP-R/Al/PP-R, PP-R GLASS) через строительные конструкции. Лента используется также для предохранения негорючих труб в изоляции из синтетического каучука типа Armaflex/K-flex либо пенки PE, проходящих через потолок либо стену.

- доступность: рулон длиной по 10, 25 либо 50 метров; ширина: 60 мм и 100 мм
- возможность применять для больших диаметров
- легко обрезается
- высокая степень расширения

3

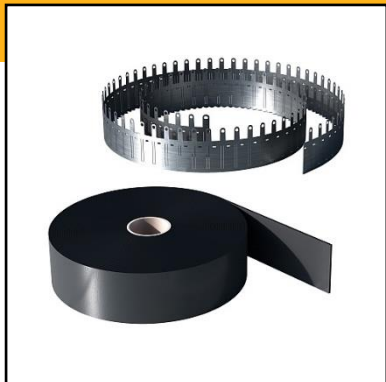


INTU FR COLLAR -- Противопожарная муфта

Муфта **INTU FR COLLAR** состоит из эластичного вкладыша на базе графита, вспучивающегося под воздействием температуры свыше 140°C и внешнего корпуса, изготовленного из стали толщиной 1,0 мм, предохраненного антикоррозионным лаком красного цвета. Стальной корпус муфты снабжен замком служащим для сцепления концов и стабилизации его на трубе, а также монтажными держателями, крепящими муфту к перегородке. Предел огнестойкости до EI 240.

INTU FR COLLAR используется для огнезащиты мест прохода пластиковых труб (PVC, PP, PE, HDPE) через стены, перекрытия и другие конструкции (эластичные стены, жесткие стены, потолочные перекрытия).

4

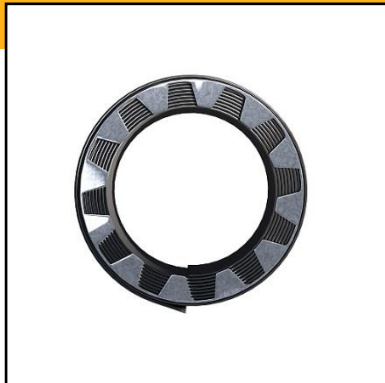


INTU FR COLLAR L -- Противопожарная муфта в рулоне

INTU FR COLLAR L применяется в противопожарной защите проходов негорючих труб в горючей изоляции из синтетического каучука, а также горячих труб через перегородки пожарного отделения.

Огнезащитный воротник **INTU FR COLLAR L** состоит из: **1)** эластичного вкладыша (**INTU FR WRAP L**) изготовленного из материала на основе графита, терморасширяющегося под воздействием температуры свыше 140°C и **2)** внешнего корпуса из нержавеющей стали, толщиной 0,5 мм в отрезках длиной 2,5м. Стальной корпус муфты снабжен монтажными держателями, крепящими муфту к перегородке. Универсальный размер позволяет устанавливать муфту на трубах различного диаметра.

5



INTU FR INSLEEVE -- Противопожарная внутренняя муфта

Внутренняя муфта **INTU FR INSLEEVE** состоит из эластичного вкладыша, изготовленного из материала на основе графита, терморасширяющегося под воздействием температуры свыше 140°C и из металлической cassette в виде кольца из листового металла толщиной 1,0 мм защищенной антикоррозийным покрытием.

INTU FR INSLEEVE служит для огнезащитного предохранения переходов труб из пластмассы (PVC, PP, PE, HDPE) через перегородки пожарного отделения. Для монтажа внутри трубы.

6



INTU FR MASTIC -- Противопожарный терморасширяющийся герметик

Огнестойкий акриловый герметик **INTU FR MASTIC** предназначен для защиты противопожарных проходов труб и электрических кабелей и монтажа терморасширяющихся вентиляционных решеток. Герметик эффективно заполняет щели вокруг инсталляции, обеспечивая плотность и изоляцию перегородки. Предел огнестойкости EI 120 и EI 240 (подробности в соответствии с н/у сертификатами). **INTU FR MASTIC** используется для:

Герметик **INTU FR MASTIC** предназначен для:

- Противопожарной защиты негорючих труб
- Противопожарной защиты отдельных кабелей и кабельных пучков
- Установки / герметизации вентиляционных решеток **INTU FR GRILLS**.

7



INTU FR COAT A -- Огнезащитная абляционная краска

Абляционная краска **INTU FR COAT A** является однокомпонентным продуктом, предназначенным для уплотнения противопожарных проходов кабелей и труб и защиты конструктивных и деформационных швов с огневой стойкостью макс. **EI 240**. В условиях пожара, под влиянием высокой температуры в изделии происходят эндотермические реакции. Краска поглощает тепло, в значительной степени замедляя воздействие огня на конструктивные элементы. Продукт применяется в соединении с плитой из минеральной ваты плотностью мин. 150кг/м³ и толщиной мин. 60мм в случае уплотнения проходов и с плотностью мин. 50кг/м³ для деформационных и конструктивных швов. В продаже доступны также готовые/покрашенные огнезащитные плиты **INTU FR BOARD A**.

8



INTU FR BOARD A -- Абляционная огнезащитная плита

Огнезащитная плита **INTU FR BOARD A** состоит из плиты из минеральной ваты плотностью 150кг/м³ и толщиной 60мм, с одной стороны покрытой абляционной краской **INTU FR COAT A**. Комплект изделий предназначен для уплотнения противопожарных проходов труб и кабелей и выполнения конструктивных швов. Огнестойкость плиты макс. до **EI 240**. В условиях пожара под влиянием воздействия высокой температуры в изделии происходят эндотермические реакции. Краска поглощает тепло, в значительной степени замедляя воздействие огня на конструктивные элементы.

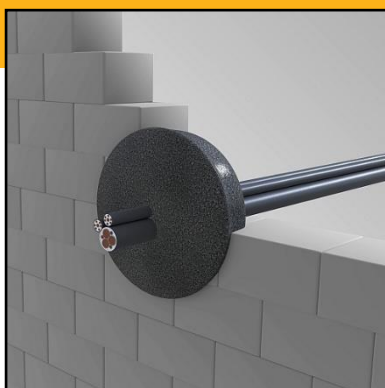
9



INTU FR COAT I -- Термоуплотнительная огнезащитная краска

INTU FR COAT I является однокомпонентной термоуплотнительной краской, предназначенной для защиты инсталляционных противопожарных проходов негорючих труб и местах пересечения электрическими кабелями. Краска расширяется под воздействием высокой температуры, создавая на предохраняемой поверхности защитный слой. Предел огнестойкости до **EI 240**.

10



INTU FR BRICK -- Противопожарные огнезащитные блоки

Противопожарные огнезащитные блоки **INTU FR BRICK** изготовлены из материала, расширяющегося под воздействием температуры свыше 140°C. Терморасширяющиеся вкладыши во время пожара закрывают отверстия, не допуская распространения огня и дыма.

- огнестойкость до **EI 120**
- для применения в стене либо в перекрытии
- доступные размеры: от Ø50мм до Ø200мм
- возможность защиты перехода с / без кабелей

11



INTU FR TRANSIT -- Противопожарный блок - транзит

Огнеупорный блок-канал **INTU FR TRANSIT** изготовлен из пластикового корпуса, пенопласта EPE и терморасширяющегося материала при температуре выше 140 ° C. Во время пожара материал увеличивает свой объем и закрывает отверстие, чтобы предотвратить распространение огня и дыма.

- огнестойкость до **EI 120**
- для применения в стене либо в перекрытии
- доступные размеры: от Ø50мм до Ø160мм
- возможность защиты перехода с / без кабелей

12



INTU FR EJ SEAL -- Эластичный барьер для деформационных швов

- Предел огнестойкости до EI 120
- Монтаж в стенах и перекрытиях
- Легко устанавливается без использования специальных инструментов
- Высокая эластичность
- Устойчивость к воздействию атмосферных условий

Эластичный барьер для деформационных и конструкционных швов **INTU FR EJ SEAL** состоит из негорючих пенек различной толщины со слоями из терморасширяющегося материала на базе графита. Во время пожара материал увеличивает свой объем, вырабатывая огнезащитную пенку, заполняющую щель. Система очень эластична, благодаря чему идеально подходит для заполнения щелей с высокой степенью перемещения.

13



INTU FR GRILLE -- Огнестойкая вентиляционная решетка

Противопожарные огнезащитные решетки **INTU FR GRILLE** изготовлены из материала, расширяющегося под воздействием температуры свыше 140°C. Терморасширяющиеся вкладыши во время пожара закрывают вентиляционное отверстие, не допуская до распространения огня и дыма.

- Предел огнестойкости 60, 120 и 240 минут
- течение воздуха до 80%
- максимальные размеры единичной решетки:
 - круглые - Ø 400 [мм];
 - прямоугольные – 600 x 600 [мм]
- нестандартные размеры

14

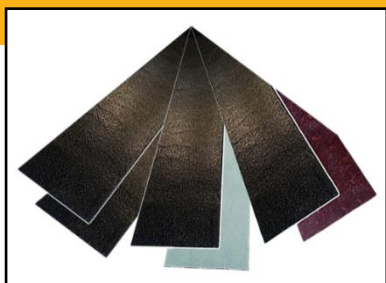


INTU ATP -- Жалюзийная маскирующая решетка

Жалюзийная маскирующая решетка **INTU AIR TRANSFER PLATE** используется для защиты и эстетичного покрытия впускных/выпускных вентиляционных отверстий.

Решетка **INTU AIR TRANSFER PLATE** изготавливается с использованием современных производственных техник и точных штамповочных машин. Материалом служит сталь толщиной 0,9 мм. Прорезы типа "жалюзи" находятся между собой на расстоянии по 8,5 мм, с 30%-м наклоном вниз.

15



INTU STRIP F/FS/FC -- Огнезащитный уплотнитель для дверей

Огнезащитный уплотнитель **INTU STRIP F/FS/FC** изготовлен из материала на основе графита. Под воздействием высокой температуры материал расширяется, увеличивая свой объем 35-кратно. Экспандирующий продукт не позволяет огню распространяться через швы и щели в противопожарных дверях. Огнестойкость до **EI 240**.

Продукт доступен с самоклеящейся лентой или без.

16



INTU FR GUARD -- Огнезащитная пропитка

Пропитка предназначена для огнезащиты тканей, предметов декора и одежды, не подвергающихся смачиванию. Продукт придает хлопчатобумажным, шерстяным, полиэфирным, полипропиленовым тканям и декоративным мхам свойство невоспламеняемости.

INTU FR GUARD имеет форму бело-серого порошкового гранулята. Импрегнат используется в виде водного раствора. Он содержит соединения фосфора и аммония и поверхностно-активные вещества, которые облегчают увлажнение пропитываемых тканей.

